

# HUSE | BY WINTHER

Inspirationskatalog

2024





## Om os

Tak fordi du har valgt at læse vores inspirationskatalog.

Det er en stor beslutning at gøre drømmehuset til virkelighed, og mange valg og fravalg skal træffes, inden nøglen kan sættes i døren.

Det er derfor vigtigt, at I finder et byggefirma, der giver jer en ordentlig rådgivning og som I har tillid til.

Huse | By Winther er et rådgivende bygge- og arkitektfirma og et af Sjællands førende typehusfirmaer. Vi er et ungt team, der har været beskæftiget med at bygge enfamiliehuse siden 2004, og på disse år har vi skabt mere end 100 huse spredt på hele Sjælland.

Vi stiller store krav til præcision og kvalitet og beskæftiger derfor en fast stab på ca. 25-30 loyale håndværkere. At vi benytter faste håndværkere betyder for kunderne, at kvalitetsniveauet er højt og ensartet på alle byggerier. Dette gælder fra udgravning og støbning af fundament til det sidste penselstrøg er taget.

Fortæl os om din drømmebolig, så viser vi, hvad vi kan tilbyde. Et par uger efter mødet, kan vi også fortælle dig, hvad det koster at gøre drømmen til virkelighed.

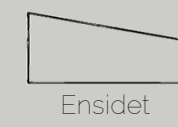
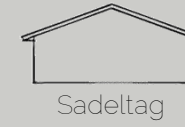
Hos os bygger vi aldrig to huse, der er ens. I hvert eneste hus er der taget hensyn til den enkelte families behov og krav til prisleje, komfort, detaljer og materialer. Vi kan tilbyde over 15 forskellige grundmodeller i 1- og 1½ plan, som vi håber I kan finde inspiration i, og som I alle kan sætte jeres personlige præg på.

Ønsker I et hus kun I har, så er det kun fantasien, der sætter grænsen. Med et individuelt hus fra Huse | By Winther får I garanti for, at der kun findes det ene af slagsen. Ring og aftal en tid til et helt uforbindende og gratis byggemøde.

**Morten Andersen**

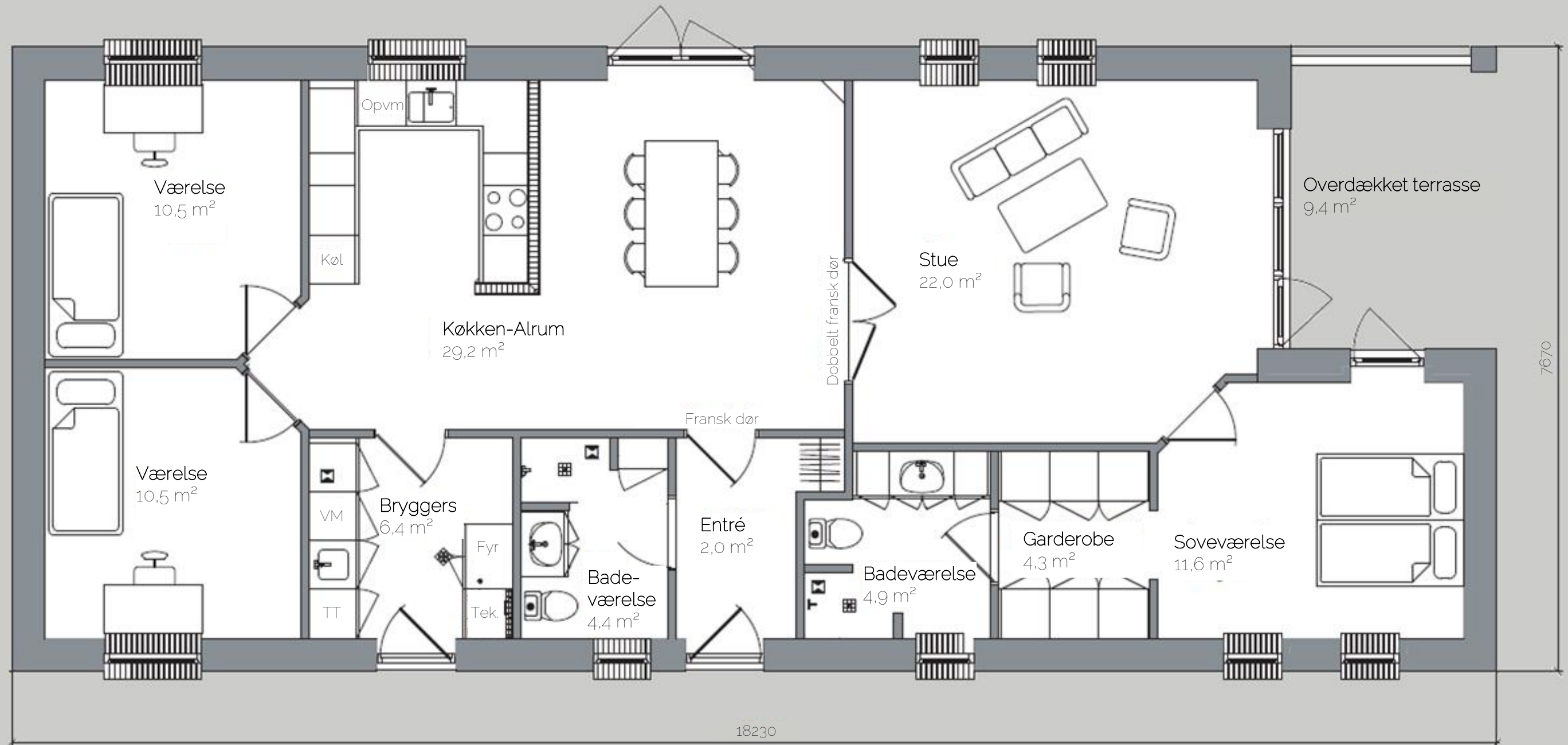
Arkitekt | Designer | Direktør

Længehuse



Type L130 - 130 m<sup>2</sup> længehus inkl. 10 m<sup>2</sup> overdækket terrasse med loft til kip.

Pris fra  
2.044.000,-



Modelfoto



Modelfoto



Modelfoto



## Længehus

130 m<sup>2</sup> med overdækket terrasse.

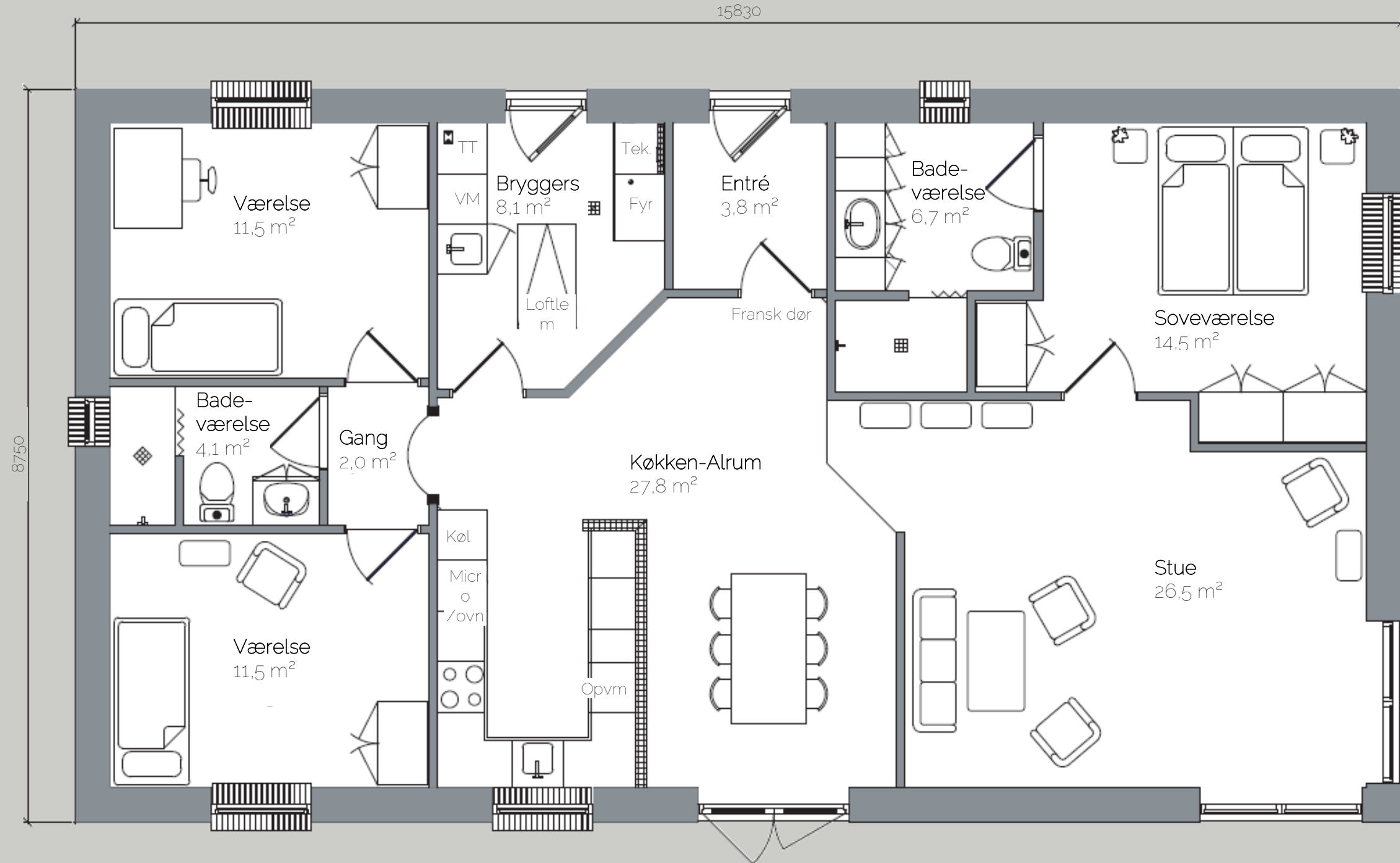
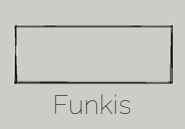
Vores mindste, men også en af de bedste planløsninger. Dette hus er 7,67 meter i bredden, men giver mulighed for et stort soveværelse med selvstændigt walk-in closet og eget badeværelse. I den anden ende af huset findes 2 gode værelser med "egen indgang" via bryggerset.

Flot præsenteret entré med garderobe. Her er desuden adgang til husets andet badeværelse. Bemærk det store spændende køkken-alrum (her vist med muret halvvæg). Fra alrum er der adgang til den flotte stue, via franske døre, hvor der er videre adgang til den lækre overdækkede terrasse.

# Type L138 - 138 m<sup>2</sup> længehus

Pris fra  
2.097.000,-

Vælg jeres helt egen arkitektur på huset  
Dette hus fås i følgende arkitekturer





Modelfoto



### Længehus

138 m<sup>2</sup> perfekt til familien med to voksne og to børn.

Bygget op med en bredde på 8,75 meter. Fra entréen møder man husets hjerte - køkken-alrummet, hvorfra man har åben forbindelse til stuen med vinduer fra gulv til loft i gavl og facade, hvilket giver et helt specielt lysindfald fra to sider. Herfra er endvidere adgang til soveværelset med eget badeværelse.

I den anden ende af huset findes 2 store værelser med "eget" bad. Bryggersets placering, giver gode muligheder for eventuel placering af fryser nær ved køkkenet.

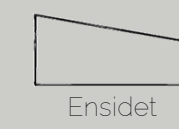
Modelfoto



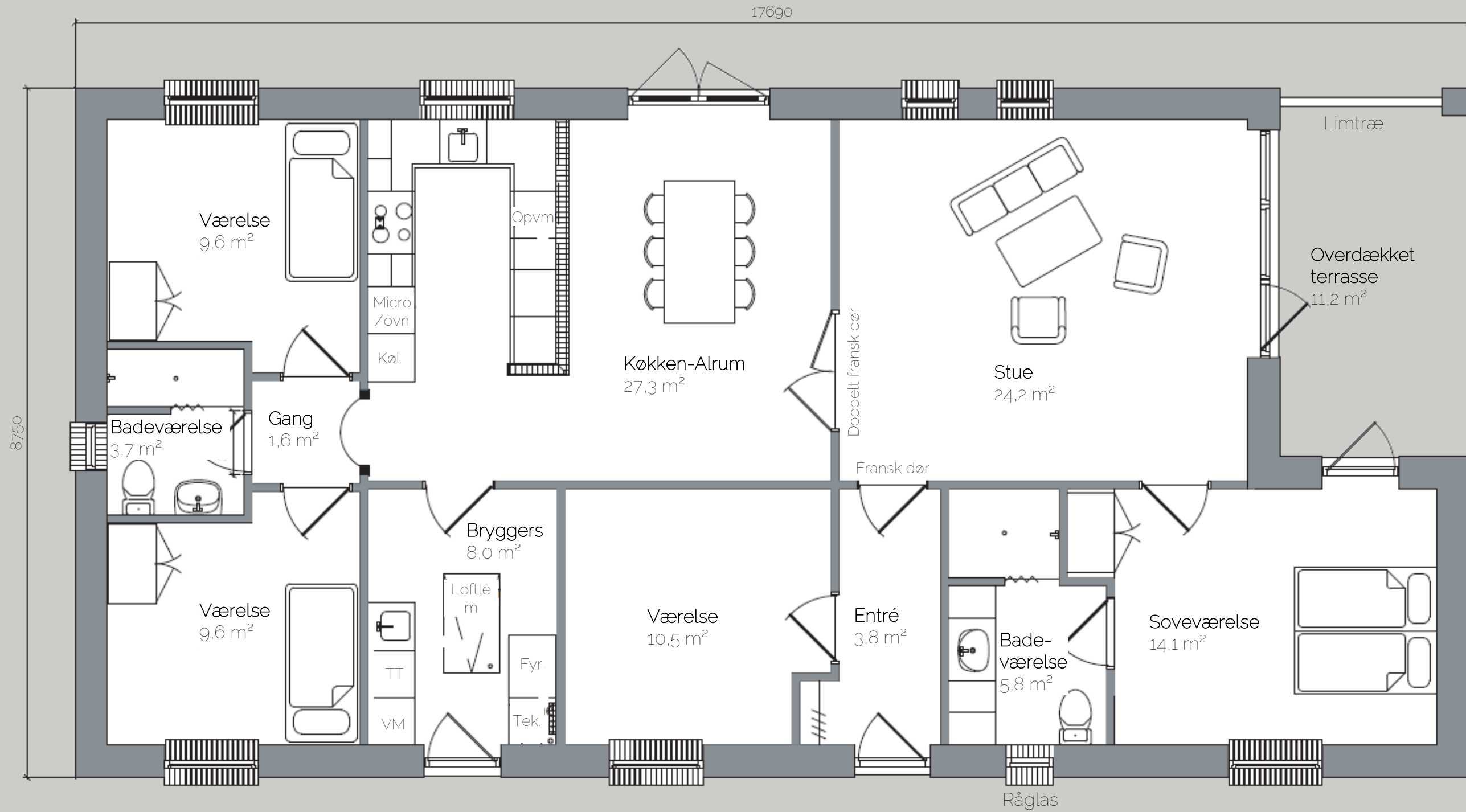
Modelfoto





Type L145 - 145 m<sup>2</sup> længehus inkl. 11 m<sup>2</sup> overdækket terrasse

Pris fra  
2.279.000,-







### Længehus

145 m<sup>2</sup> med overdækket terrasse.

Her er husets bredde på 8,75 meter. Dette længehus er udnyttet med et meget stort sammenhængende køkken-alrum og stue med udgang direkte til en overdækket terrasse. Her er taget båret på murede søjler i samme facadesten som på huset.

Bemærk de 3 gode værelser, 2 af dem i forbindelse med den lille fordelingsgang med direkte adgang til bade-værelset.

God indretning af soveværelset med indbyggede skabe og med direkte adgang til eget badeværelse.



Type L148 - 148 m<sup>2</sup> længehus

Pris fra  
2.249.000,-

Vælg jeres helt egen arkitektur på huset  
Dette hus fås i følgende arkitekturer



Valmtag



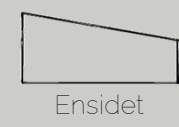
Sadeltag



Skagenhus



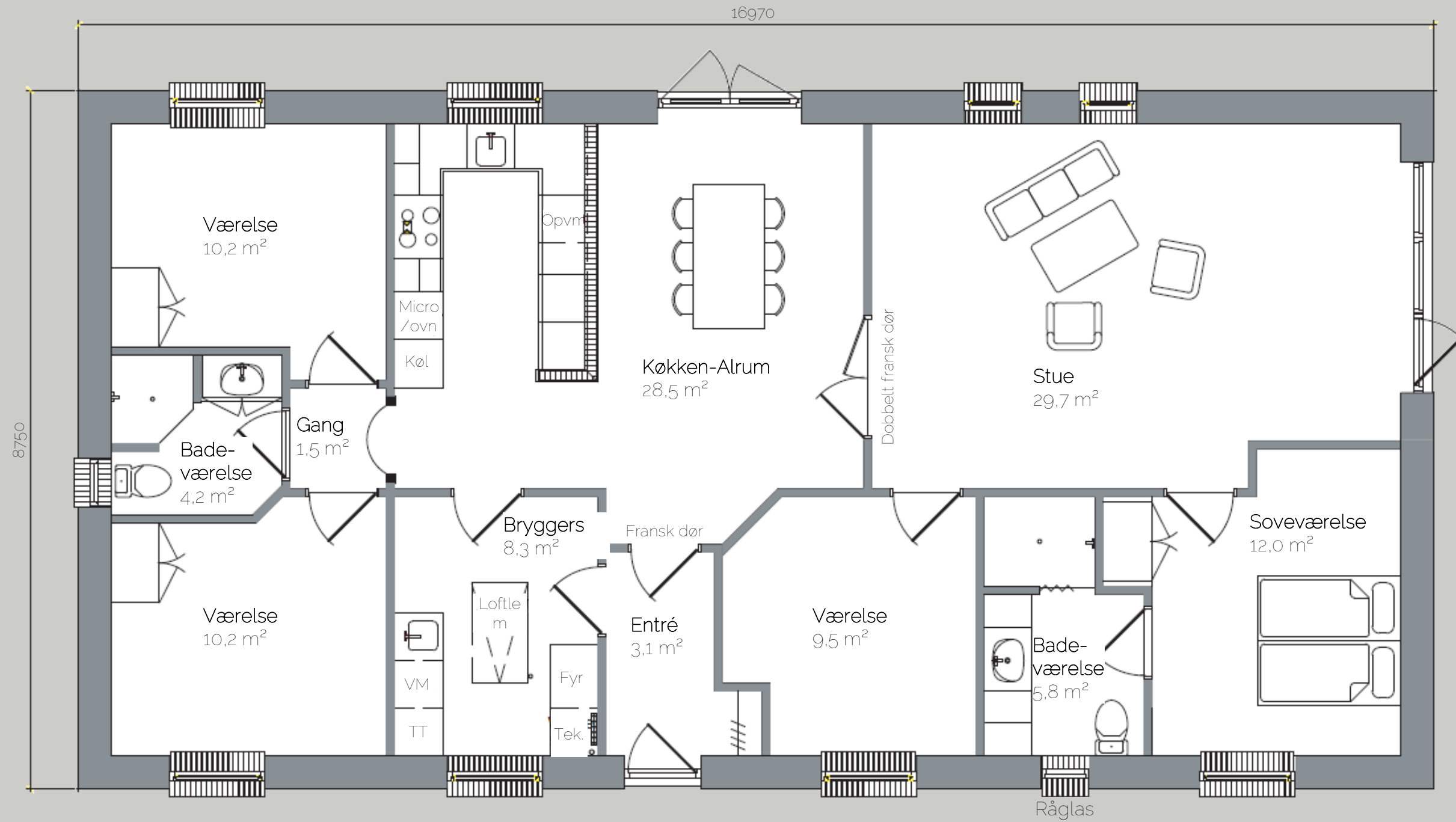
Fiskerhus



Ensidet



Funkis





Modelfoto



Modelfoto



Modelfoto



### Længehus

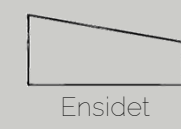
148 m<sup>2</sup> - vores absolut mest populære længehus.

Planløsningen med en bredde på 8,75 meter. Fra stuen med det store vinduesparti fra gulv til loft, er der adgang til det store soveværelse med selvstændigt badeværelse. Huset byder desuden på hele 3 gode værelser.

Entréen - med direkte adgang til bryggerset - giver videre adgang til hjertet i huset - det store køkkenalrum. Herfra er der adgang til værelser samt gæstebadeværelse.

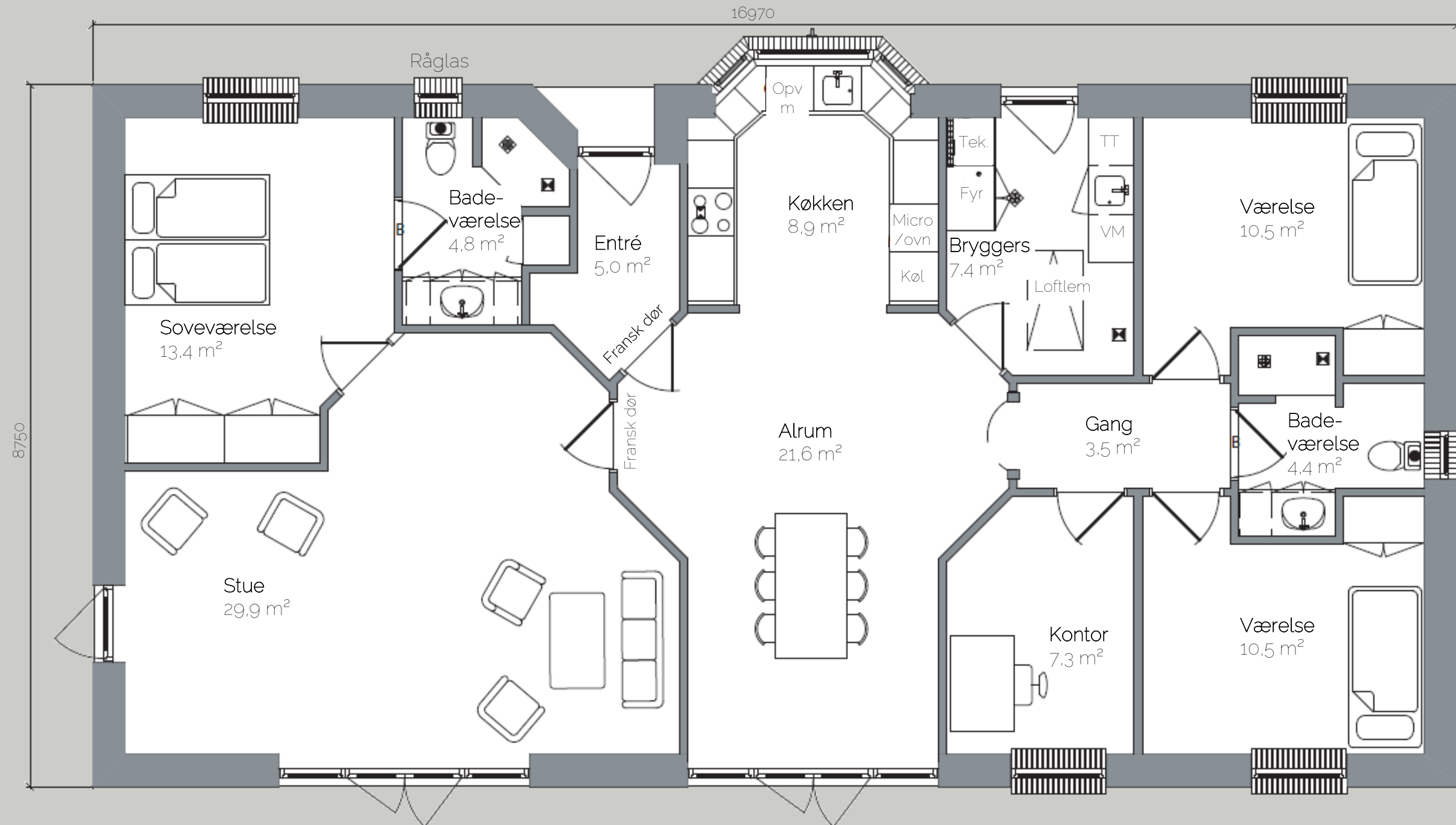
Indretningen giver mulighed for separat adgang til bryggerset udefra, såfremt det måtte være et ønske.





## Type L153 - 153 m<sup>2</sup> længehus inkl. tilbagetrukket indgangsparti og karnap.

Pris fra  
2.495.000,-







Modelfoto

## Længehus

153 m<sup>2</sup> med mange fede detaljer.

Byd gæsterne velkommen i tørvejrs med det tilbagetrukne indgangsparti. Herfra går man direkte ind i det store køkken-alrum med en helt unik indretning, som giver et specielt lysindfald og rum fornemmelse, da man har "view" i hele husets bredde. Endvidere er der adgang til husets "børneafdeling" med eget bad via fordelingsgangen. Døren mod bryggerset kan evt. rykkes, så der skabes "egen indgang".

I modsatte ende af huset findes den store stue samt stort soveværelse - godt udnyttet med stor skabsvæg og eget badeværelse.



Modelfoto





## Byggeriets forløb...



### 1. Ring og bestil...

tid til et uforbindende byggemøde hos jer, i vores showroom eller i et af vores prøvehuse, på et tidspunkt, evt. aften, som det passer jer bedst.



### 2. Modtag i løbet af kort tid...

et gennemarbejdet og uforbindende tilbud på netop det projekt, vi har drøftet og med de detaljer, finesser og materialer som I måtte ønske.



### 3. Vi laver gerne flere tilbud...

efter behov med diverse tilretninger og justeringer. Herefter udarbejdes en ordreaccept samt en beskrivelse og tegning, som danner baggrund for det endelige myndighedsprojekt, som fremsendes til den kommune, hvor I ønsker at bo.



### 4. Vi bygger huset...

efter nutidens krav, men har også holdt fast i en række af de gamle dyder, bl.a. mursten over vinduerne, murede gavle ved sadeltag m.m. Byggetiden kan variere – primært fordi vi hverken kan eller vil gå på kompromis med kvaliteten, men også årstiden samt husets størrelse og udformning kan have indvirkning på byggetiden. En ting kan I dog være sikre på, indflytningen sker til den aftalte tid. Det skyldes, at I hos os ikke blot er en af vores kunder, men bliver en af vores ambassadører og dermed en af "os".



### 5. I flytter ind...

i et hus, hvor I ved afleveringsforretningen har modtaget grundig instruktion og overdragelse fra såvel VVS-installatør, elektriker og maler således I ved hvordan alting virker og betjenes.



### 6. De næste mange år...

kan I uden bekymringer sove trygt i forhold til hus, varmekilde med mere, læne jer tilbage og bruge tiden på det I prioriterer højere.

Det er en af de helt store fordele ved et nyt hus fra Huse | by Winther.



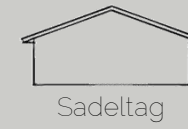


Vinkelhuse





Valmtag



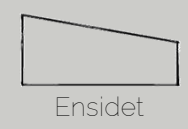
Sadeltag



Skagenhus



Fiskerhus



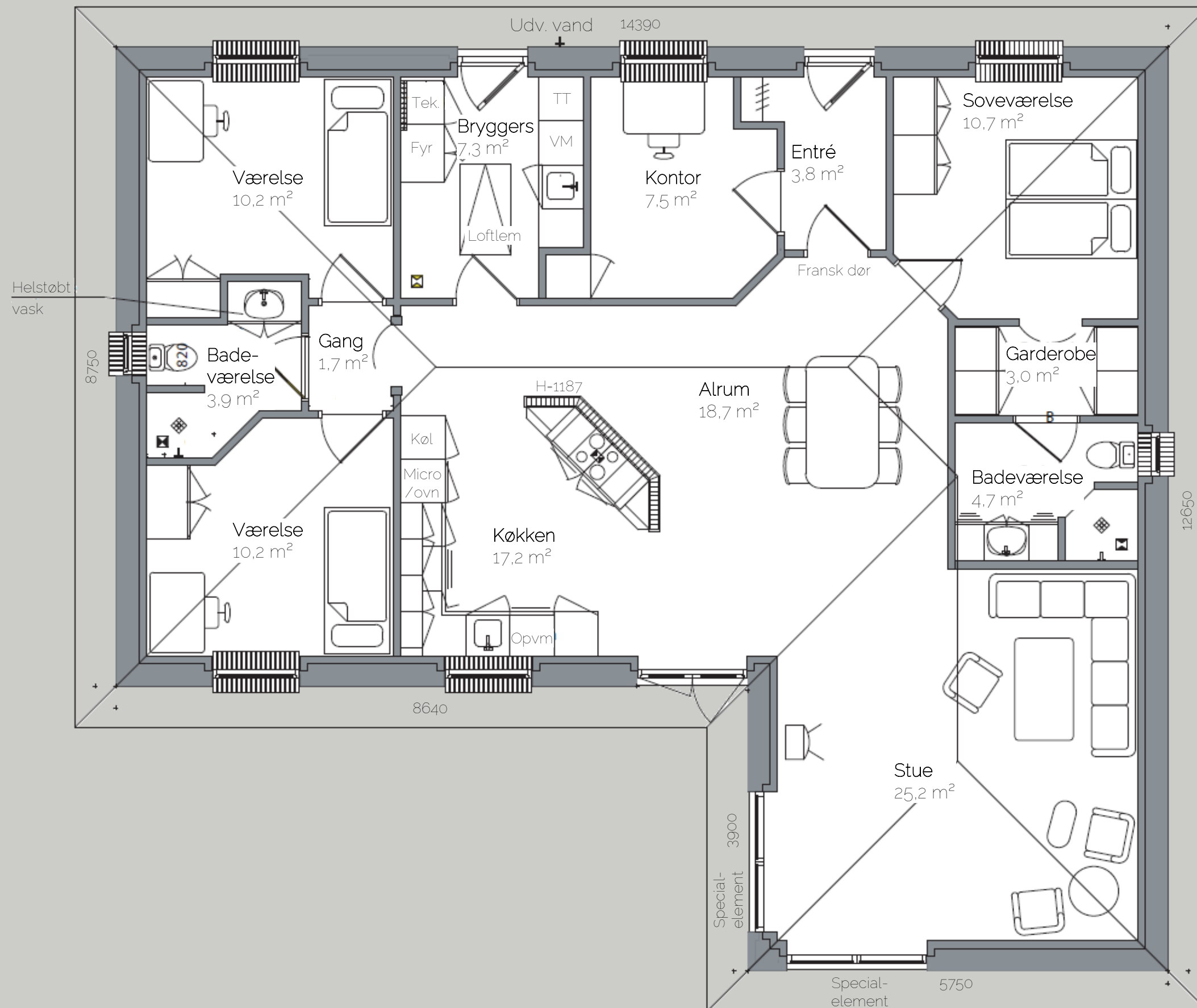
Ensidet



Funkis

# Type V148 - 148 m<sup>2</sup> vinkelhus

Pris fra  
2.323.000,-



Modelfoto



Modelfoto



Modelfoto



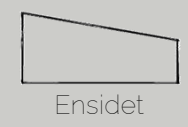
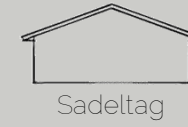
## Vinkelhus

148 m<sup>2</sup> - vores absolut mest populære vinkelhus.

Her er huset for familien, der ønsker at være samlet - det kan gøres i det store køkken-alrum og stue, som her er vist i åben forbindelse med hinanden. Rummen kan, såfremt det ønskes, opdeles med væg og store franske dobbeltdøre.

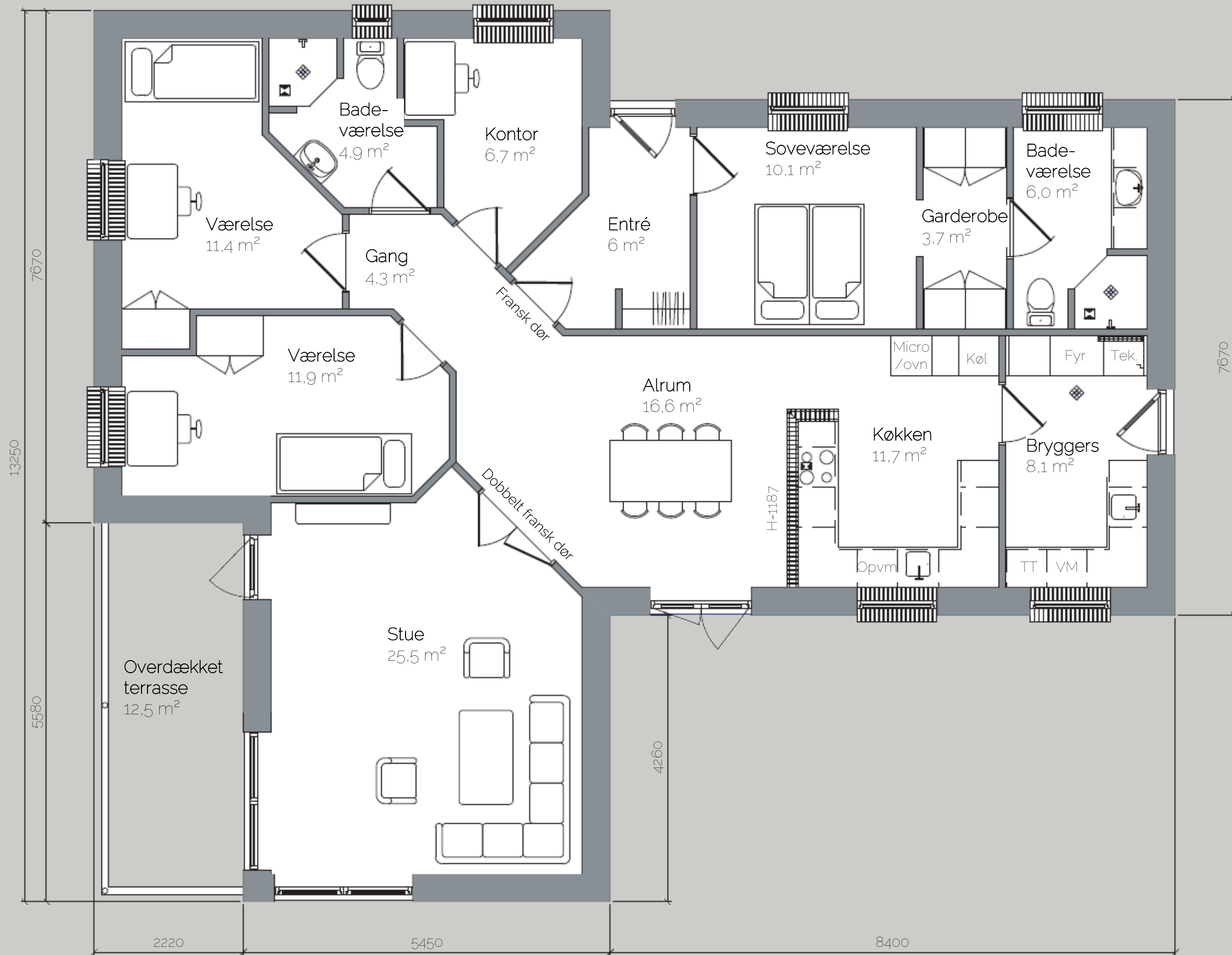
Soveværelse med eget walk-in closet og badeværelse. I modsatte ende findes to gode værelser med eget gæste-badeværelse. Huset har desuden et tredje værelse eller kontor til hjemmearbejdspladsen eller eget firma.





Type V153 - 153 m<sup>2</sup> vinkelhus inkl. 12,5 m<sup>2</sup> overdækket terrasse

Pris fra  
 2.490.000,-



Modelfoto



Modelfoto



Modelfoto



## Vinkelhus

Et meget spændende hus på 153 m<sup>2</sup> med mange skæve vinkler og udvendige hyggekrege.

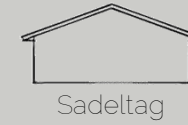
Fra husets entré er der adgang til soveværelse med walk-in closet og eget bad. Desuden er der adgang til en lille fordelingsgang i direkte forbindelse med køkken-alrum. Brygges i forbindelse med køkkenet.

I husets vinkel findes den dejlige stue med udgang til over-dækket terrasse. Ved fordelingsgangen findes de to værelser, hvor husets andet badeværelse er placeret.





Afvalmet



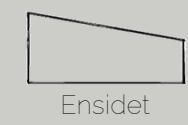
Sadeltag



Skagenhus



Fiskerhus



Ensidet



Funkis

Type V155 - 155 m<sup>2</sup> vinkelhus inkl. 31 m<sup>2</sup> integreret vognport og 9 m<sup>2</sup> redskabsrum

Pris fra  
 2.604.000,-



Modelfoto



### Vinkelhus

155 m<sup>2</sup> - med enkelt vognport og redskabsrum.

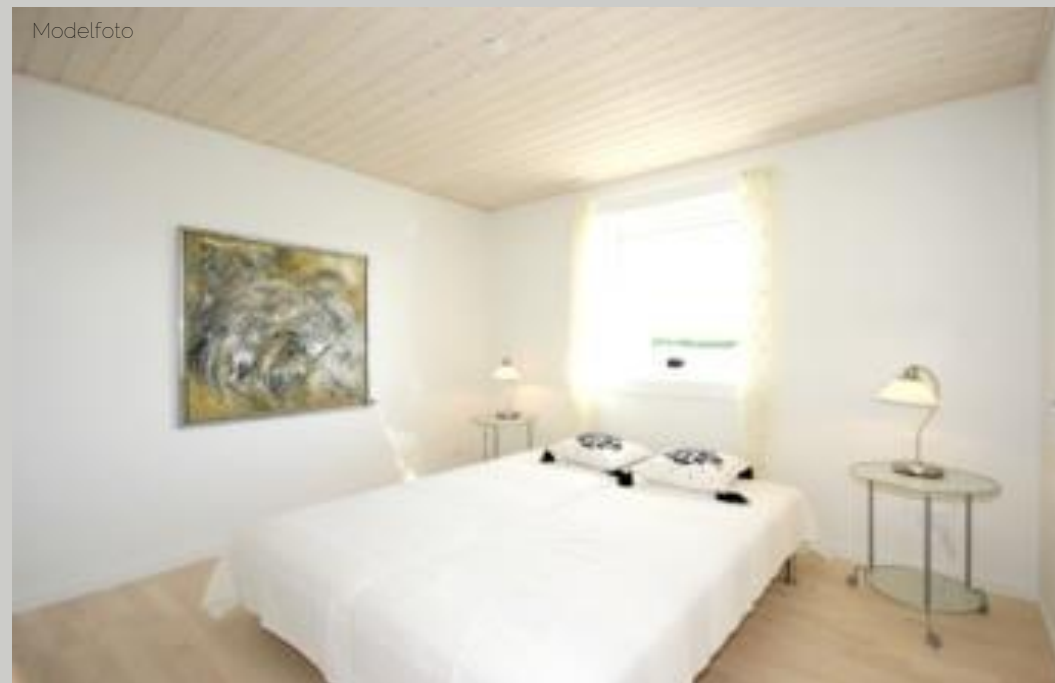
Fra husets bryggers er der adgang til fordelingsgang med 2 værelser og det ene af husets to badeværelser.

Husets store køkken-alrum, med integreret skabsvæg og udgang til det fri, i kombination med husets store stue i forlængelse, danner rammerne for et fantastisk dejligt rum på mere end 55 m<sup>2</sup>.

Der er fra køkken-alrummet adgang til huset tredje værelse eller meget stort kontor, hvis det ønskes.

Modsat husets værelser, findes soveværelse med eget stort garderoberum og badeværelse.

Modelfoto



Modelfoto

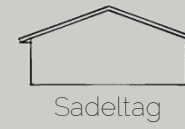




Vælg jeres helt egen arkitektur på huset  
Dette hus fås i følgende arkitekturer



Valmtag



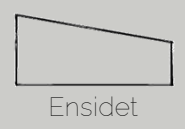
Sadeltag



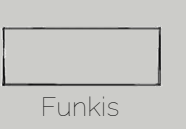
Skagenhus



Fiskerhus



Ensidet



Funkis

# Type V158 - 158 m<sup>2</sup> vinkelhus

Pris fra  
2.480.000,-





Vinkelhus  
158 m<sup>2</sup> med forskudt vinkelstue.

Fra den store entré er der adgang til husets bryggers, hvor hele familien har mulighed for at gemme sko og overtøj af vejen.

Videre igennem den franske dør mødes man af husets store køkken-alrum, der med sin spændende indretning og skæve vinkler præger helhedsindtrykket af huset.

Huset tilbyder desuden børneafdeling med to værelser og eget badeværelse. I husets anden ende, findes soveværelset med eget garderoberum og stort badeværelse.

Fra husets stue kan man nyde udsigten via de store gulv til loft-vinduer. Der er ligeledes adgang til husets kontor eller gæsteværelse.

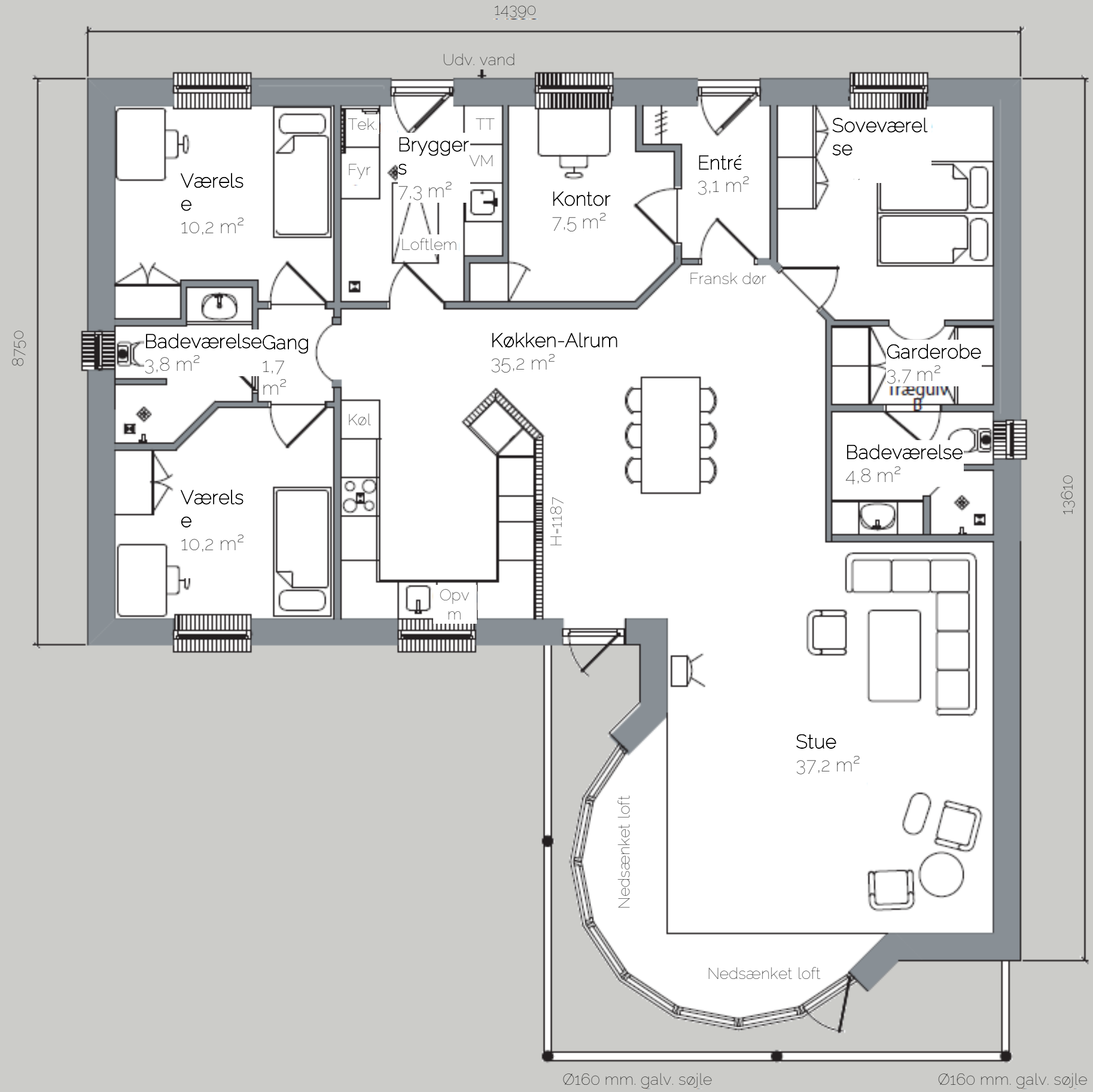






# Type V160 - 160 m<sup>2</sup> vinkelhus inkl. stor rund karnap

Pris fra  
2.762.000,-





### Vinkelhus

160 m<sup>2</sup> hvor man nærmest byder naturen velkommen indenfor med den store karnap.

Sætter man familien i højsædet, og ønsker man masser af samvær, er dette lige huset. Med et "fællesareal" på over 70 m<sup>2</sup> er stuen og køkkenalrummet det perfekte samlingspunkt for familien.

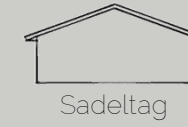
Soveværelset indeholder eget walk-in closet og bade-værelse.

I modsatte ende findes to gode værelser med eget badeværelse. Huset har desuden et tredje værelse eller kontor til hjemmearbejdspladsen eller eget firma.





Valmtag



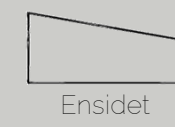
Sadeltag



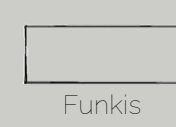
Skagenhus



Fiskerhus



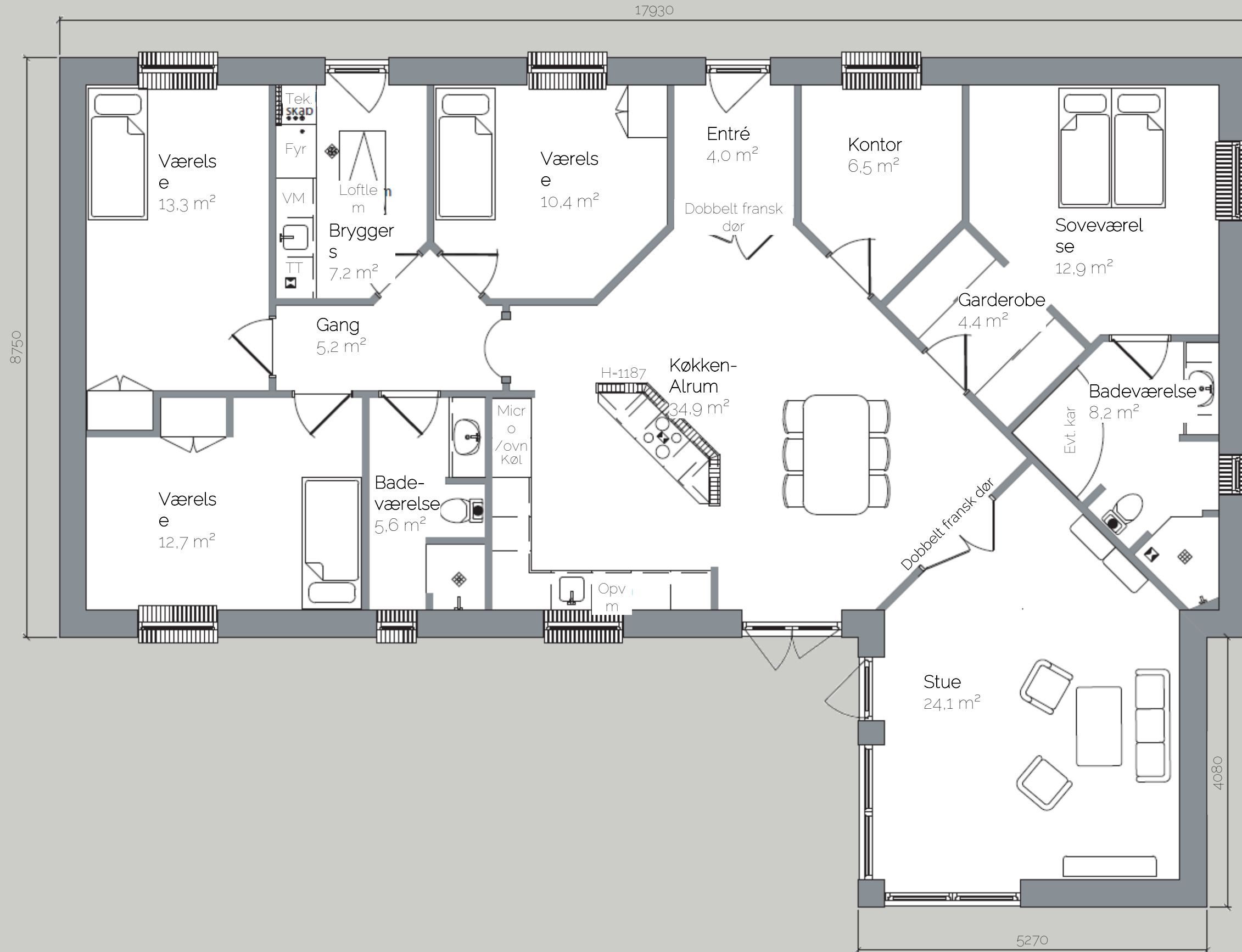
Ensidet



Funkis

# Type NAV178 - 178 m<sup>2</sup> vinkelhus

Pris fra  
2.794.000,-





## Vinkelhus

178 m<sup>2</sup> og dermed vores absolut største model.

Huset tilbyder 3 meget store værelser, tæt placeret i forbindelse med det ene badeværelse – desuden indeholder huset også et størrelsesmæssigt yderst fornuftigt kontor.

Husets store køkken-alrum i forbindelse med stuen er med til at give selv den store familie masser af plads at boltre sig på. Samtidig er der mulighed for at lukke af således, at man kan opholde sig ugeneret i stuen.

Modsat husets "børneafdeling" har forældrene deres helt eget soveværelse med eget badeværelse, evt. med spa samt stort garderoberum.



Hos Huse | by Winther får du altid

- | Alle lovpligtige forsikringer.
- | Afsætning af hus via landinspektør.
- | Jordbundsundersøgelser.
- | Ansøgning om byggetilladelse.
- | Energivenlige huse opført i henhold til BR15.
- | Etablering af vand, el og kloak fra skel.
- | Udvendige lampeudtag.
- | Sadeltag eller valmtag.
- | Spots indvendigt på badeværelser.
- | Murede sokler under inventar i bryggers og badeværelser.
- | Gulvvarme i alle rum – også ved 1½ og 2 plan.
- | Armaturer fra **Grohe** og sanitet fra **Ifö**.
- | Alt træværk males – ind- og udvendigt.
- | Tagrender og nedløb i rustfrit stål fra **Plastmo**.
- | Frit valg mellem naturgasfyr eller fjernvarmeunit.
- | Genvindingsanlæg fra **Genvex**.
- | Glatte gipslofter i hele huset.
- | Vinduer fra **Velfac** i træ/alu – vedligeholdelsesfrie.
- | Der monteres udvendig vandhane og udvendige stikkontakter.
- | Glasfilt på alle vægge – glatte vægge.
- | Betontagsten fra **Monier** – flere valgmuligheder.
- | Massive indvendige døre fra **Swedoor**.
- | Indvendige vinduesplader som muret rulleskifte.
- | Trægulve i eg eller ask fra **Timberman** i stue og værelser.  
Afsat beløb 350,- pr. m<sup>2</sup>
- | Frit valg af klinker i køkken, bryggers og bad.  
Afsat beløb 350,- pr. m<sup>2</sup>
- | Frit valg af inventar og hvidevarer fra **Svane køkkenet**.  
Afsat beløb 150.000,-
- | Facadetegl fra **Randers tegl**, altid med opmuring over døre og vinduer – flere valgmuligheder.
- | Vores huse opføres af specialiserede håndværkere med fokus på danske materialer. På den måde sikrer vi den gode kvalitet.

Tag udgangspunkt i en af vores modeller

Pris fra 15.195,- pr. m<sup>2</sup>

Vi har med garanti markedets bedste standard materialevalg – ting du betaler mange penge for hos andre i branchen. Kontakt os, og vi vil fortælle jer, hvad det er vi kan tilbyde – det koster jo ikke noget!

Det er det vi kalder..

*"Markedets bedste materialevalg - inkluderet i prisen"*

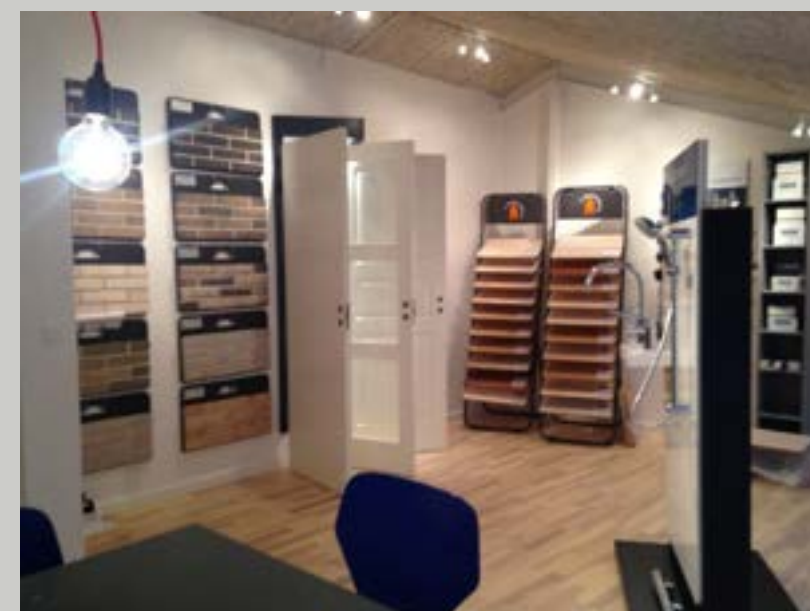
**MARKEDETS BEDSTE  
MATERIALEVALG  
INKLUDERET I PRISEN**

Vær med til at tegne jeres helt eget hus

Pris fra 15.995,- pr. m<sup>2</sup>

Her får I desuden

- Yderligere 25.000,- til køb af køkken.
- Yderligere 100,- pr. m<sup>2</sup> til køb af fliser.
- Udvidet valg af trægulve.
- Stor el-pakke inkl. spot, net- og tv-stik.



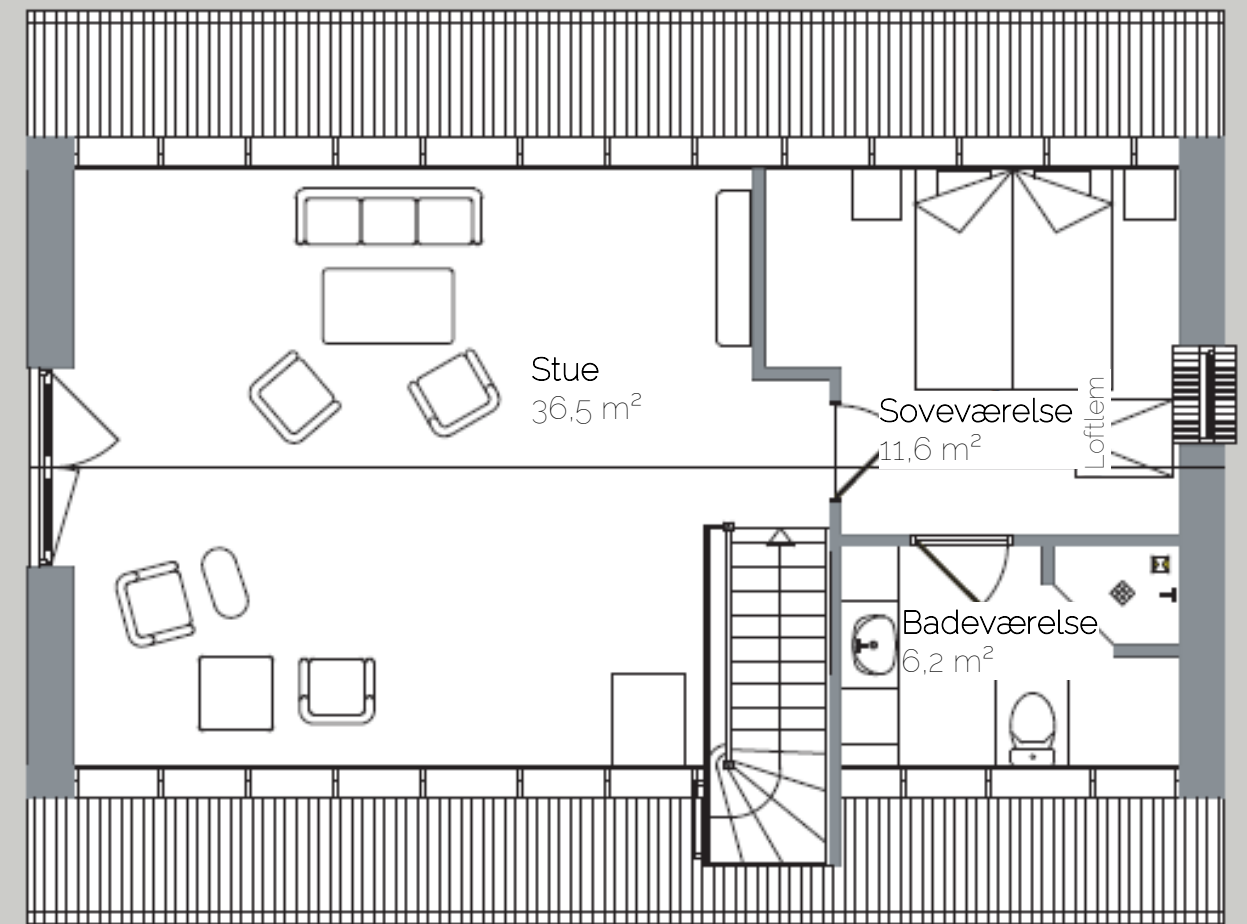
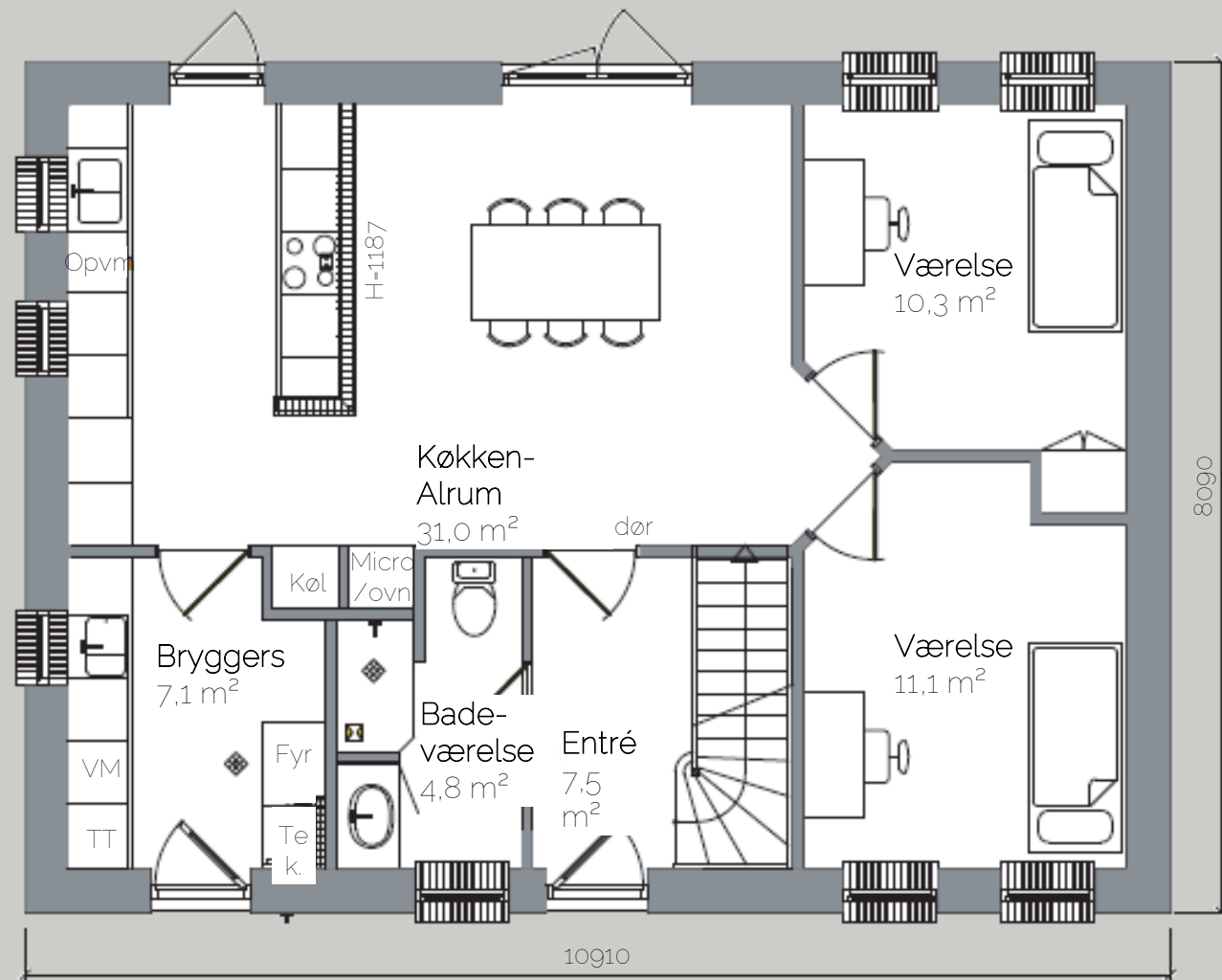
1½-planshuse





# Type H150 - 150 m<sup>2</sup> 1½ plan i Skagenhusstil.

Pris fra  
2.625.000,-



Modelfoto



### 1½-planshus

150 m<sup>2</sup> hus i 1½-plan med 45 graders sadeltag og gesims i facader og gavle.

Fra husets entré er der direkte adgang gennem den franske dør til det store køkken-alrum. Desuden indeholder stueetagen 2 værelser, perfekt til husets teenager.

På første sal findes husets meget store stue, hvor der i gavlen er dobbelt terrassedør med fransk altan. Skulle man ønske det, kan der etableres tagterrasse i forbindelse med stuen.

Endvidere findes der på førstesalen soveværelse, hvorfra der er adgang til eget badeværelse.

Modelfoto



Modelfoto

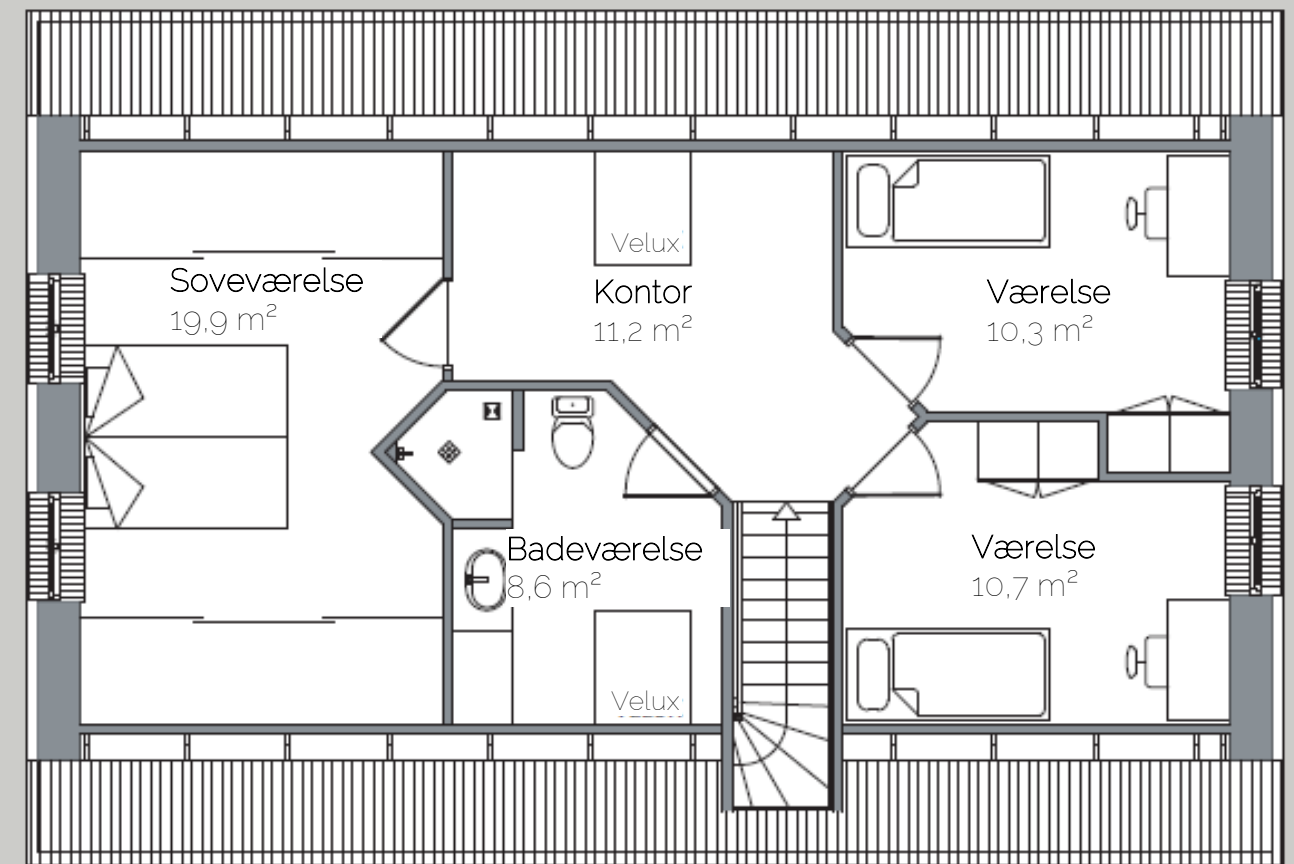
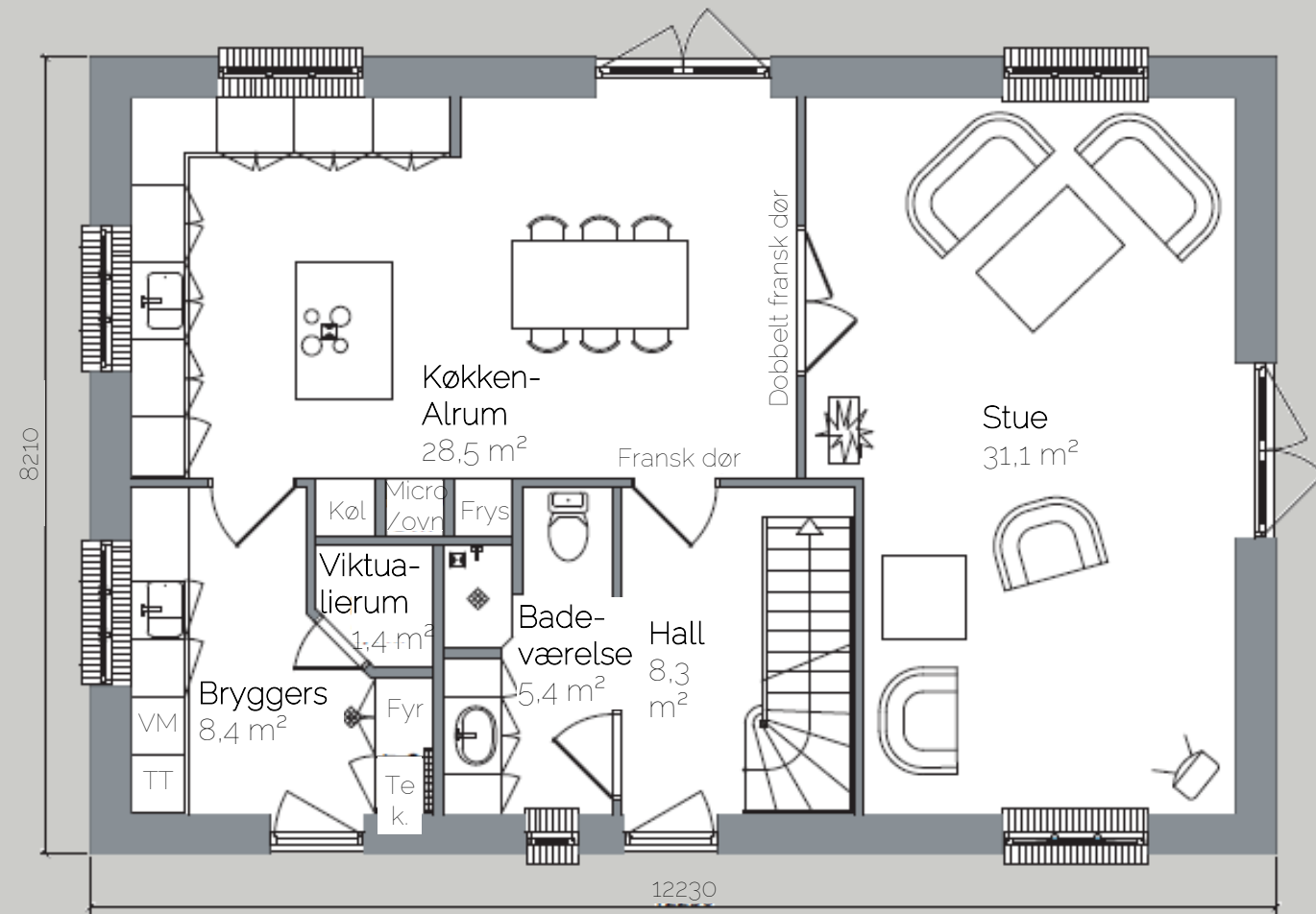






# Type H170 - 170 m<sup>2</sup> 1½ plan i Fiskerhusstil.

Pris fra  
2.975.000,-



Modelfoto



Modelfoto



Modelfoto



### 1½-planshus

170 m<sup>2</sup> hus i 1½-plan med 45 graders sadeltag.

Huset har mange spændende detaljer, som viktualierum og dejligt stort kontor eller aktivitetsrum på første sal.

Fra husets store hall er der adgang til husets hjerte, det store køkken-alrum, hvorfra der er adgang til husets stue. Endvidere er der adgang til husets ene badeværelse.

Husets første sal er indrettet med to gode værelser samt fælles aktivitetsrum, stort soveværelse og familiens helt eget badeværelse.



Vælg jeres helt egen arkitektur på huset



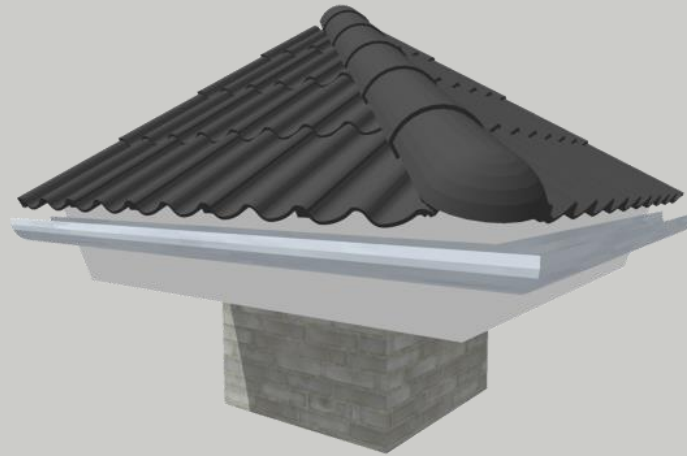
#### Fiskerhus

Et fiskerhus er en gammel byggestil, hvis karakteristika er murede facader med muret gesims i facader. Fiskerhus kan udføres med enten sadel- eller valmag. Udføres på både 1, 1½ og 2-planshuse. Fås med en taghældning fra 20 til 45 grader.



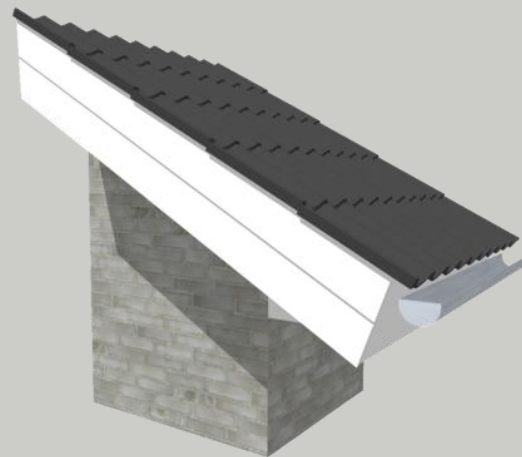
#### Skagenhus

Et Skagenhus er en klassisk byggestil fra den nordligste del af landet, hvis karakteristika er murede facader med muret gesims i facader og gavle. Skagenshus kan udføres med enten sadel- eller valmtag. Udføres på både 1, 1½ og 2-planshuse. Fås med en taghældning fra 25 til 45 grader.



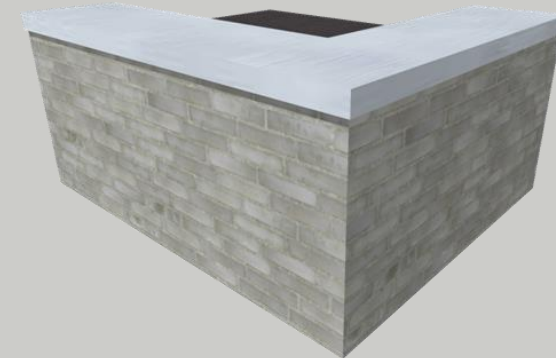
#### Valmtag

Valmtag betyder, at tagfladen i gavlen også er med tag-hældning. Der er således tag-flade til alle husets fire sider samt bredt udhæng på 56 cm. Udføres på både 1-, 1½- og 2-planshuse. Fås med en taghældning fra 20 til 45 grader.



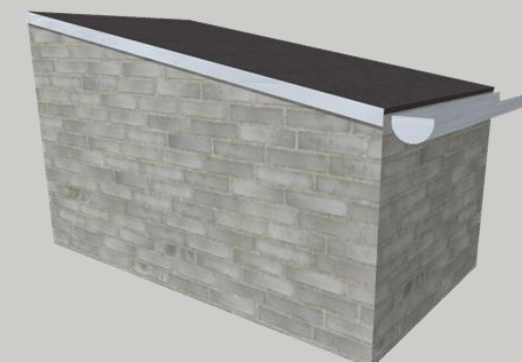
#### Sadeltag

Et tag dannet af to tagflader, der møder hinanden i en rygning over bygningens midterste del og med et bredt udhæng på 56 cm i facader og 30 cm i gavle. Udføres på både 1-, 1½- og 2-planshuse. Fås med en taghældning fra 20 til 45 grader.



#### Funkis

En funkisvilla er et hus med stramme linjer og geometrisk form. Vinduer og døre er ofte placeret asymmetrisk i facaden, som er i enten blankt murværk eller pudset. En funkisvilla er med fladt tag med tagpap og uden udhæng. Murværket afsluttes med inddækning i zink. Udføres på både 1- og 2-planshuse.



#### Ensidigt fald

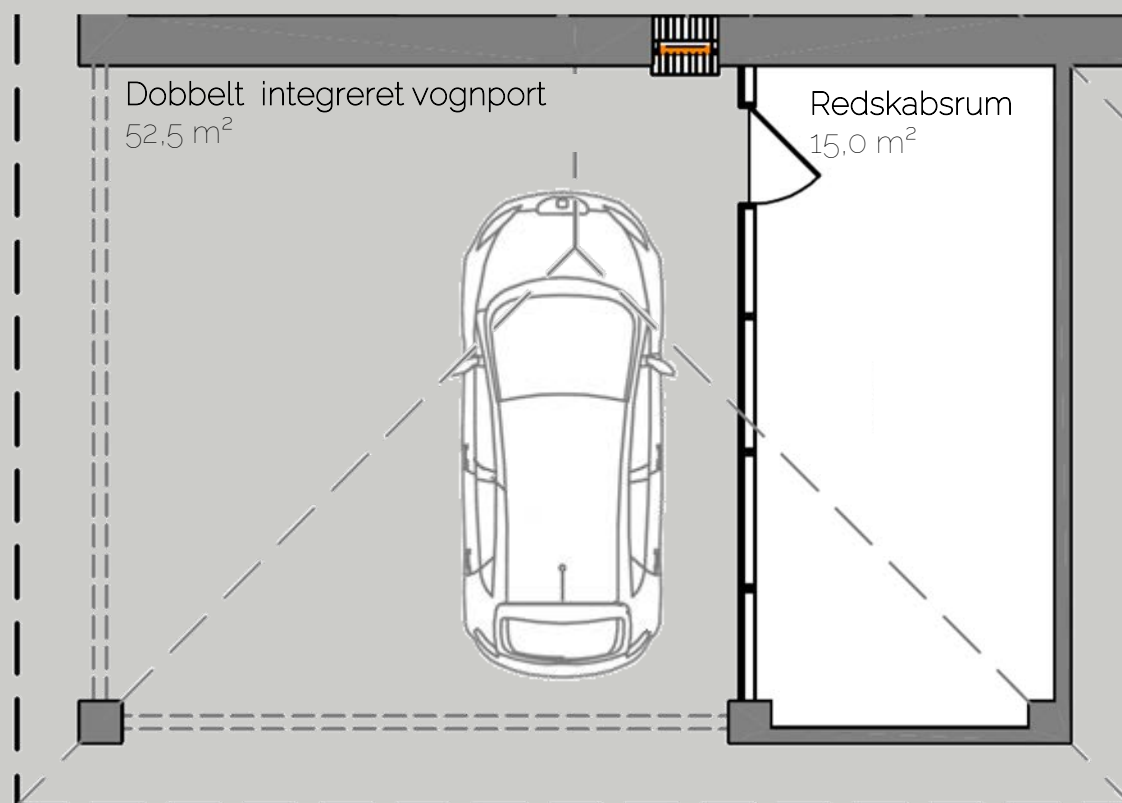
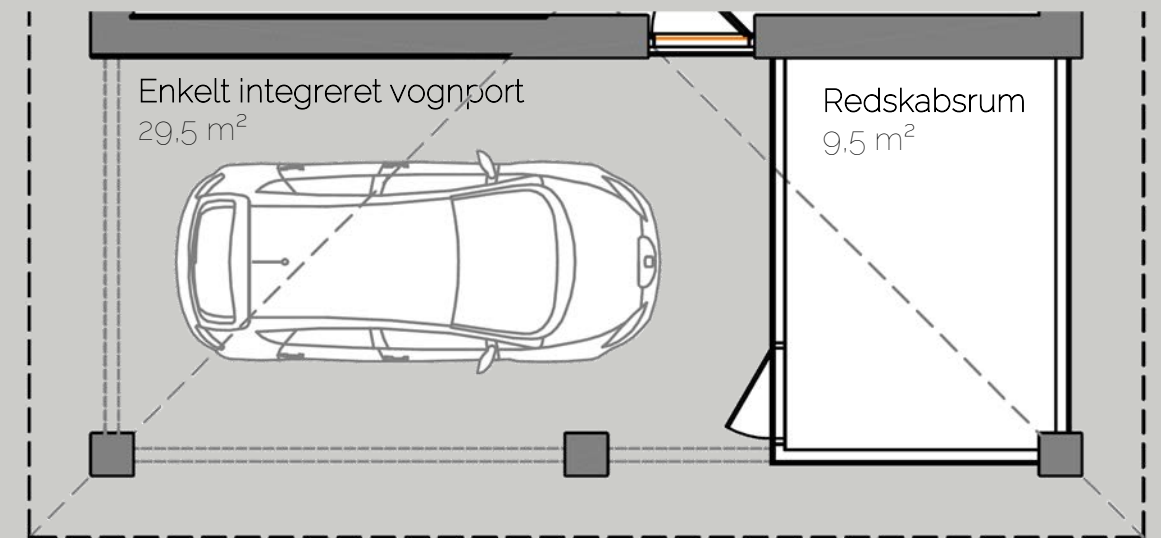
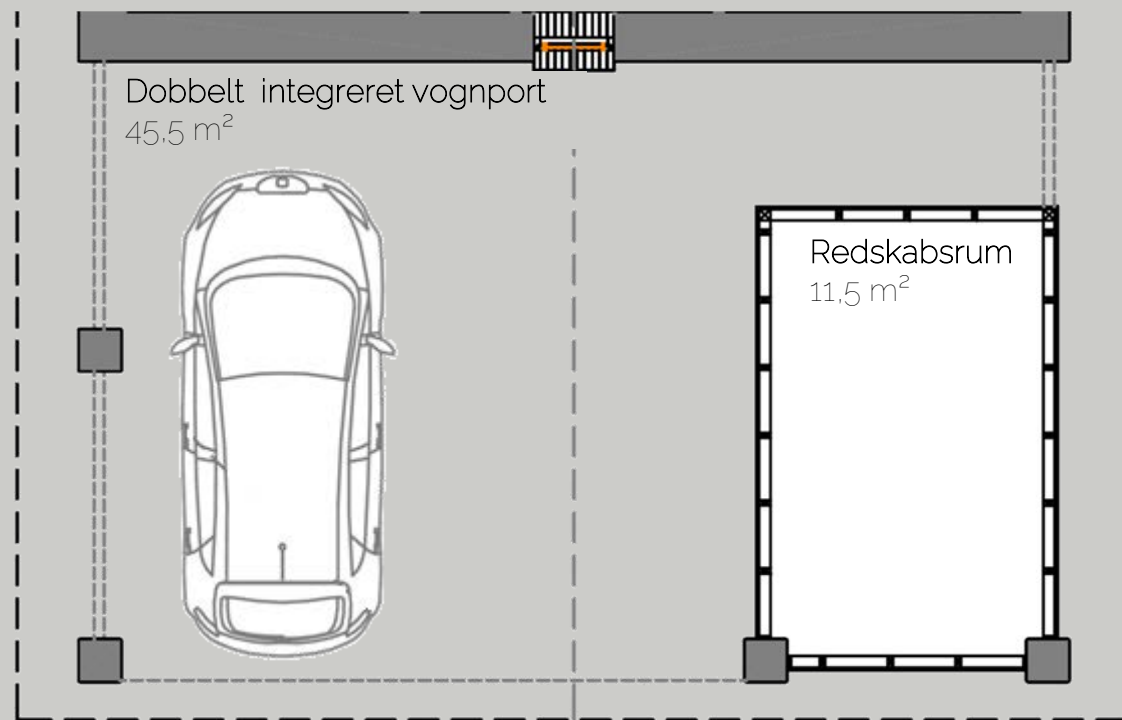
Med ensidigt fald får man en enkelhed som ved funkis, men uden fladt tag. Indvendigt følger loftet den udvendige taghældning, som er beklædt med listetækket tagpap. Den indvendige lofthøjde øges fra 2,4 meter og op efter. Kan op-føres med eller uden udhæng. Fås med en taghældning på 10 grader. Udføres på både 1- og 2-planshuse.

Vognporte  
og garager



## Integreret vognport inkl. redskabsrum.

Pris fra  
172.000,-



### Vognport

Hvorfor ikke lade bilen stå i tørvejrs og have mulighed for at træde tørskoet fra bilen og direkte ind i huset?

Ved at integrere vognporten i jeres nye bolig fra start, opnår I en helhed i boligens udformning samt en stor værdi for boligen - ikke blot for jer selv, men også for en ny køber, hvis I en dag beslutter at sælge boligen.

Vores dygtige arkitekter hjælper jer med at finde frem til den løsning, der passer bedst til jeres behov. Uanset om det drejer sig om fritliggende eller integrerede garager og vognporte, så finder vi sammen den bedste løsning.

### Redskabsrum

Mangler du opbevaring til din kost eller spade, så vil et redskabsrum fra Huse | by Winther gøre alle glade.

Tegn selv huse



## Sæt jeres eget præg

Når vi har valgt at kalde dette katalog for et "Inspirationskatalog" så er det ikke uden grund. Vi har ikke et bredt udvalg af modeller, I skal vælge i mellem, men har i stedet valgt at vise et lille udvalg af de mange muligheder der er, når man skal i gang med drømmeboligen.

Vi har alle sammen forskellige ønsker og krav her i livet. Og det ved vi i høj grad gør sig gældende, når I skal til at træffe beslutning om den nok største investering her i livet. Det ligger os derfor meget på sinde, at vi sammen finder den bedste løsning for jer. Det er forskellen ved at bygge med os, for her bliver I sat i fokus, og sammen skaber vi jeres boligdrømme.

Vi har endnu ikke bygget to huse der er ens, hvorfor modellerne i dette katalog altid tilpasses efter jeres behov, om det så gælder tilføjelse af et ekstra værelse, at flytte bryggerset, ændre på køkkenet eller noget helt fjerde, så står vi altid til rådighed og guider jer frem til den helt rette løsning.

Men har vi ikke en model, der passer jeres ønsker, eller ønsker I et unikt hus, så har I her mulighed for, at tegne jeres helt eget hus.

Det eneste krav er, at I overholder følgende:

| Husets udvendige breddemål skal være 767 eller 875 cm som vist til højre, dog kan huset opføres så langt som det ønskes.

| Døre- og vinduesarealet må maks. udgøre 15 % af husets areal.

| Når I har tegnet skitsen som I ønsker jeres drømmehus, så rentegner vi jeres drømmehus. Hvis I ikke selv har mulighed for at tegne, så kan I blot markere med en cirkel, hvor I ønsker stue, bryggers, børneafdeling og lignende, så tegner vi en planløsning til jer.

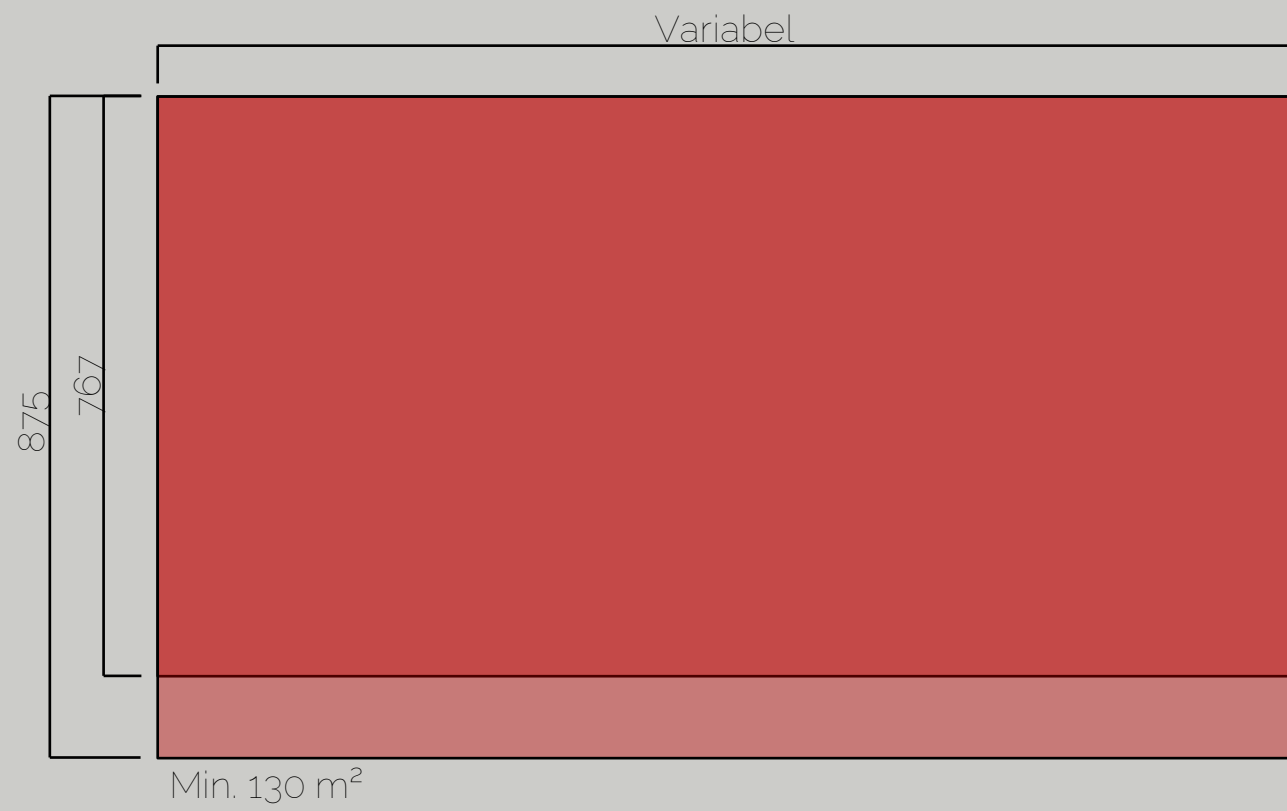
| Husk at indtegne 2 badeværelser.

På de følgende sider har I mulighed for at se et par stykker af de tegn selv huse, vi har opført, se mulighederne for valg af arkitektur og udseende samt hente inspiration til jeres helt eget Hus | by Winther.

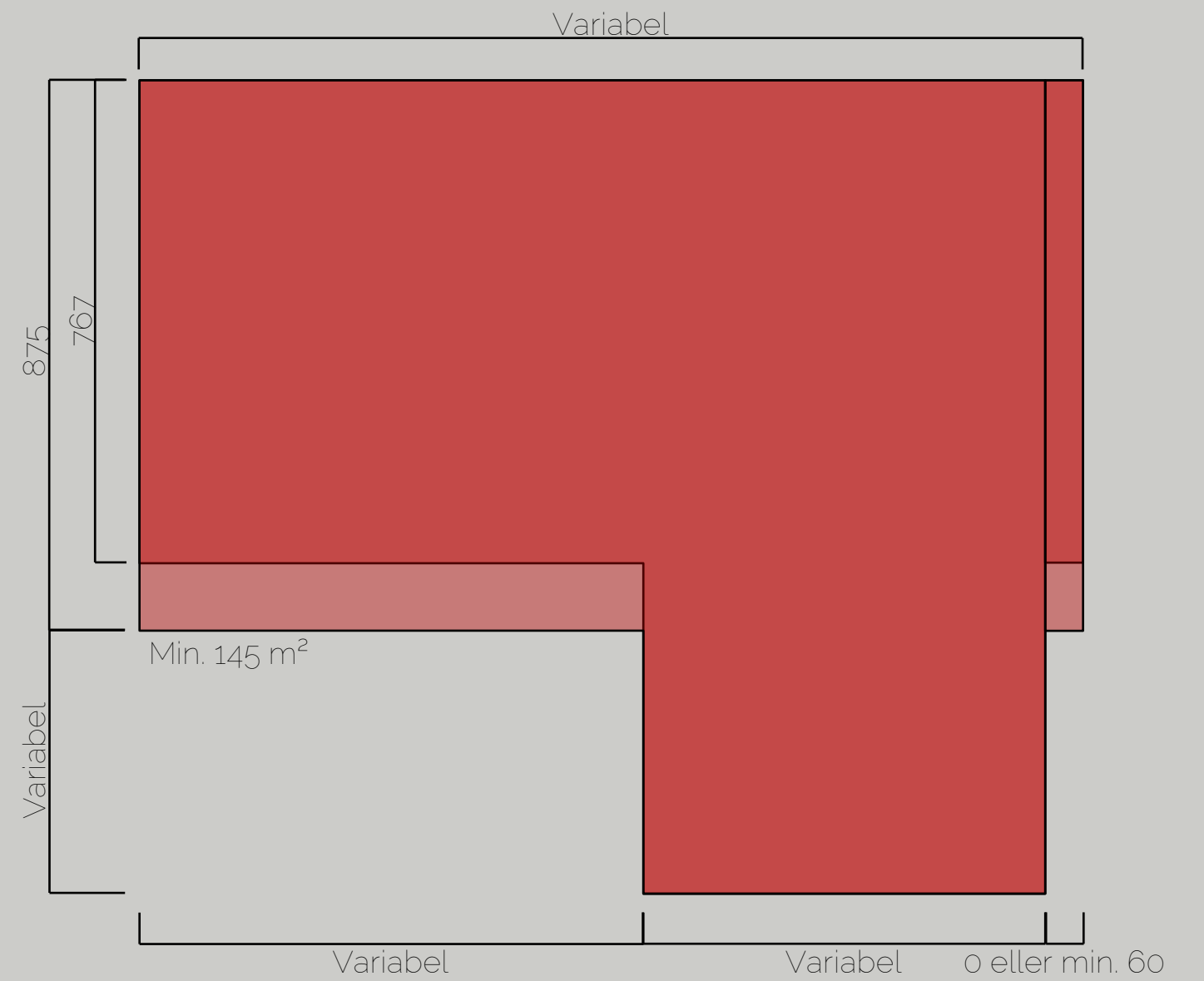
Tegn jeres helt eget individuelle hus

Pris fra  
15.995,- pr. m<sup>2</sup>

### Længehus



### Vinkelhus

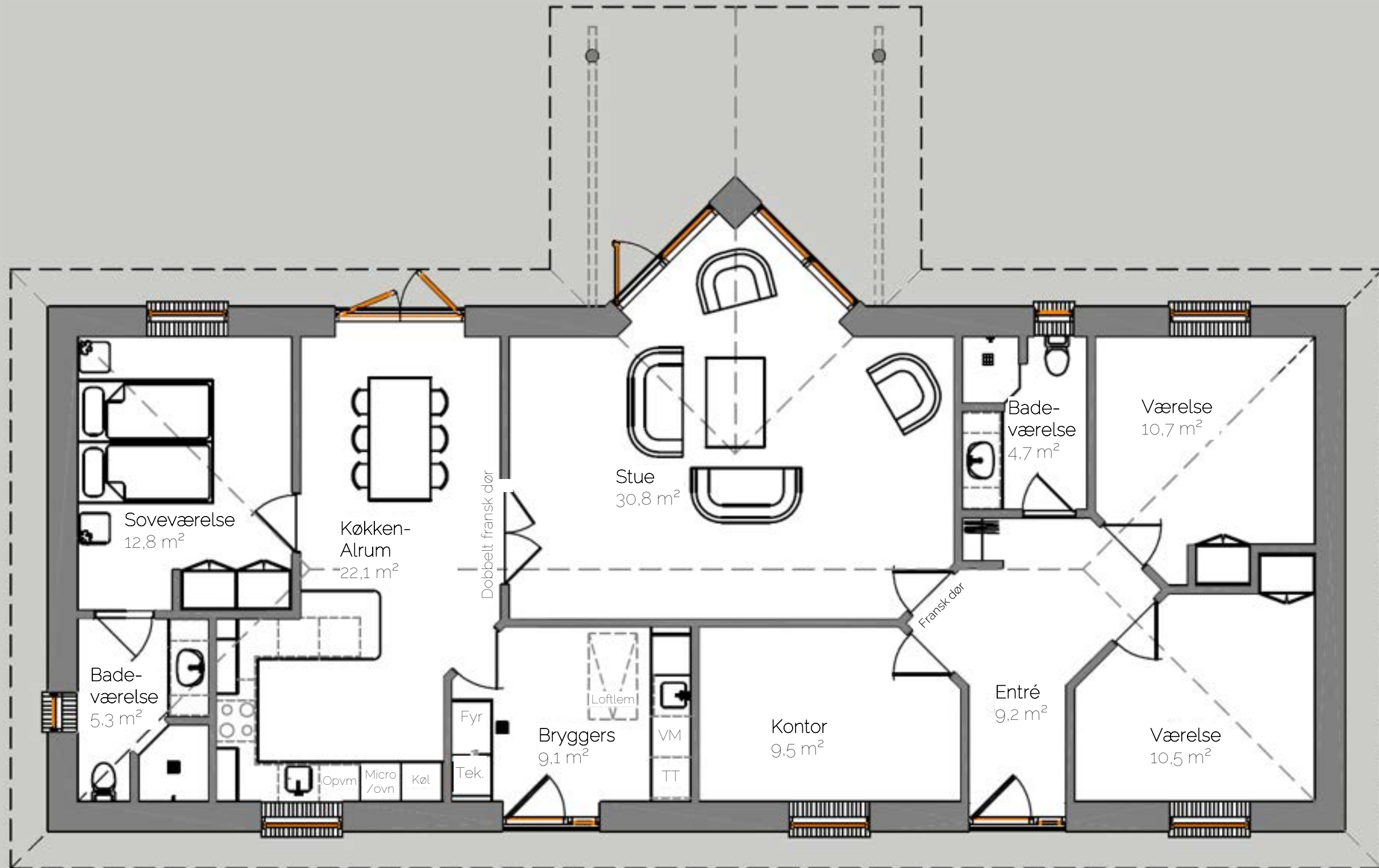




# Tegn jeres helt eget hus

Skitseeksempel på tegn selv hus

Pris fra  
15.995,- pr. m<sup>2</sup>



Dette hus er opført med følgende tagtype



Valmtag

Modelfoto



Modelfoto



Modelfoto



### Længehus

150 m<sup>2</sup> med spidskarnap og overdækket terrasse.

Her udnyttes husbredden på 7,67 meter, således der er plads til stort soveværelse, 2 gode værelser samt et stort kontor eller tredje værelse. Alle beliggende, så man virkelig kan tale om en adskilt "børneafdeling". Spidskarnappen i stuen, med udgang til en flot overdækket terrasse, giver et godt udsyn samt lys ind i huset.

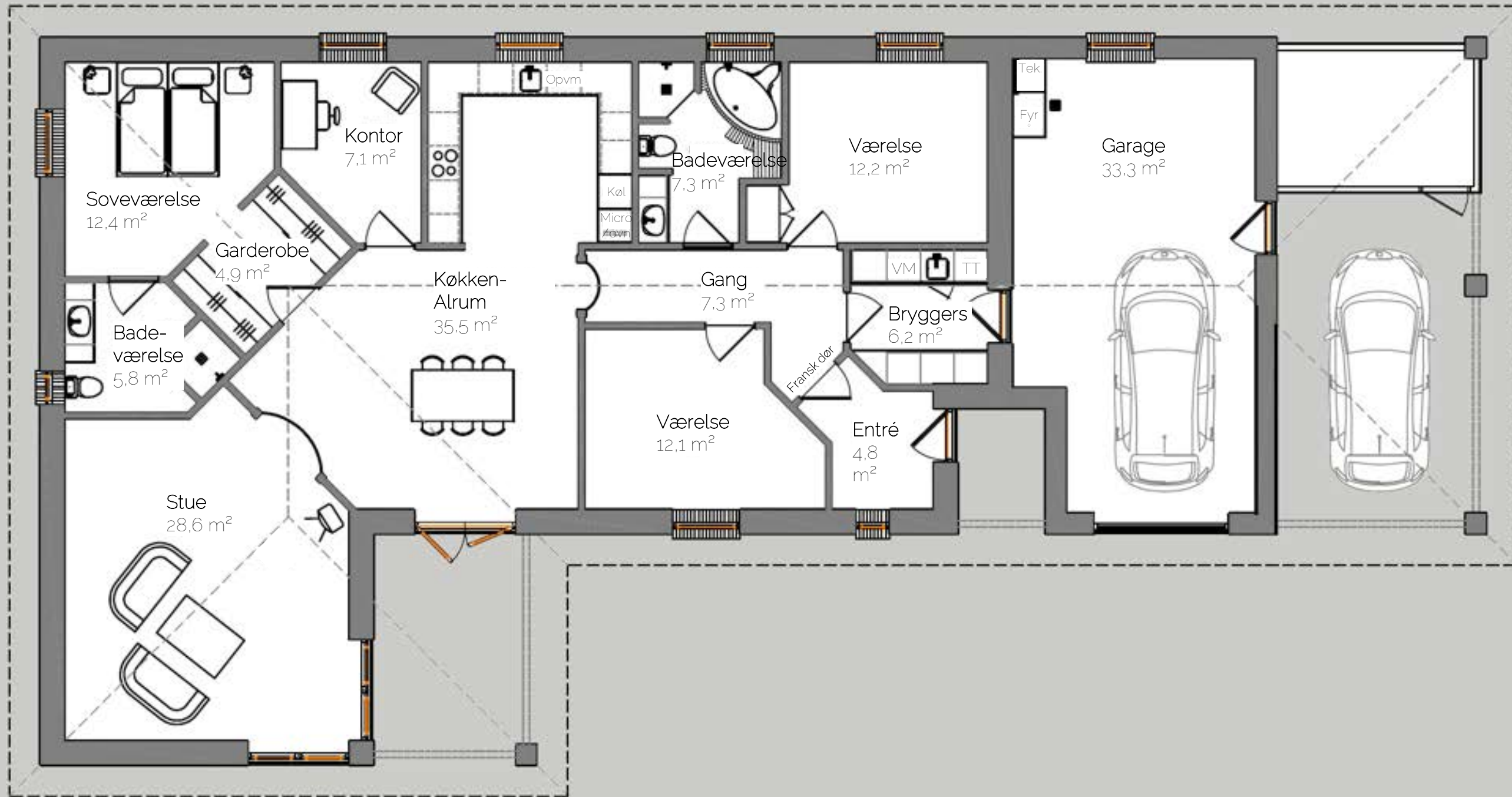
Stor præsentabel entre/fordelingsgang, samt adskilt køkken-alrum med franske døre. Denne opdeling kan naturligvis helt udelades, såfremt man foretrækker ét stort sammen-hængende rum.



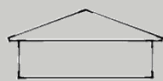
# Tegn jeres helt eget hus

Skitseeksempel på tegn selv hus

Pris fra  
15.995,- pr. m<sup>2</sup>



Dette hus er opført med følgende tagtype



Valmtag



### Vinkelhus

174 m<sup>2</sup> med såvel muret garage som åben vognport.

Hovedhusets bredde på 8,75 meter er anvendt i dette store vinkelhus med meget stort soveværelse, 2 store værelser samt et anvendeligt kontor. Direkte adgang til bryggers via garagen samt adgang til entré via tilbagetrukket indgangsparti.

Bemærk det meget store køkken-alrum samt den meget store stue med udgang til flot overdækket terrasse. Den overdækkede terrasse er udført således, tagrygningerne på såvel hovedhus som på vinklen ligger i samme højde, hvilket giver et meget harmonisk indtryk.





Tegn jeres helt eget hus

Skitseeksempel på tegn selv huse

Pris fra  
15.995,- pr. m<sup>2</sup>



Disse huse er opført med følgende tagtype



Sadeltag



### Vinkelhus

165 m<sup>2</sup> med dobbelt vognport og redskabsrum.

Planløsningen er baseret på bredden 8,75 meter, som giver mulighed for stort soveværelse med walk-in closet, badeværelse med indmuret hjørnebadekar (spa). Endvidere forholdsvis stort kontor og 2 gode værelser. Bemærk den gode udnyttelse af bryggers/entré, som giver en præsentabel indgang med garderobe. De indbyggede skabelementer og hårde hvidevarer i køkkenet giver en flot og luksuriøs indretning i det store spændende køkken-alrum (her vist med 2 store Veluxvinduer og saksespær).

Adgang til den flotte stue via franske døre – her er stuen vist med muret skorsten. Indretningen giver mulighed for direkte adgang fra vognporten til bryggerset, såfremt det måtte være et ønske.

### Vinkelhus

170 m<sup>2</sup> også med dobbelt vognport og redskabsrum.

Ligeledes baseret på bredden 8,75 meter med kombineret bryggers og entré. Stort soveværelse med selvstændigt garderoberum og badeværelse. Stort kontor og 2 gode værelser.

Stort køkken-alrum med viktualierum, samt indbygget amerikaner køleskab. Suppler evt. med Veluxvinduer for optimalt lysindfald samt øg lofthøjde med sakse- eller bjælkespær.

Fra alrummet er der adgang til stuen via store franske døre, nyd naturen og træd ud gennem de dobbelte terrassedøre fra enten stuen eller alrummet.







Individuelle huse









### Individuelle huse

Går I med drømme om et individuelt hus i særklasse, går I bestemt heller ikke forgæves hos Huse | by Winther.

Det gælder såvel huse i 1- eller 1½-plan, men også i 2 hele plan. En bygge-løsning som bliver mere og mere populær.

Med 20 års erfaring i en branche i rivende udvikling er der efterhånden ikke mange ting, der er os uprøvet.

De individuelle løsninger tager helt fra begyndelsen udgangspunkt i jeres idé om drømmehuset og tilpasses i alle forhold til bl.a. byggegrunden og familiens krav og behov. Det gælder alt fra tag- og udhængsløsninger til selve indretningen i alle detaljer.

Det er altså ikke kun et spørgsmål om at flytte vægge eller rum, men simpelthen et fuldstændig projekt bygget op i en fælles proces omkring den enkelte familie.

Disse huse tåler ingen sammenligning med det vores kolleger i branchen opfører, hvorfor dette er for den kræsne køber med store ønsker og krav til en ny drømmebolig.







Mod Holbæk  
Holbækmotorvejen  
Afkørsel 16 - Kirke Sonnerup

Mod Roskilde og København  
Holbækmotorvejen  
Afkørsel 15 - Gevninge

**HUSE**  
BY WINHTER  
Trebjens Allé 30, 4330 Hvalsø  
Hovedkontor

Mod Sorø og Slagelse  
Vestmotorvejen  
Afkørsel 37 - Sorø

Mod Ringsted,  
Køge og Næstved  
Hovedvejen



